

ACUSTI-PANEL

Acusti-paneel is een geluidsabsorberend paneel voorzien van een afneembare Camira Lucia stoffering. Hierdoor vormt het Acusti-paneel een zeer esthetische oplossing voor het verbeteren van de akoestiek in utilitaire ruimten. Acusti-paneel kan zowel aan de wand als aan het plafond gemonteerd worden.



Acusti-paneel is een geluidsabsorberend wand- of plafondpaneel afgewerkt met een chique, esthetische stoffering in kleur. De akoestische vulling bestaat uit Flamex, een brandveilig lichtgewicht absorptieschuim met open cellen.

Toepassingen

Acusti-paneel is een esthetische oplossing voor het verbeteren van de akoestiek in bijvoorbeeld kantoren, woonomgevingen, scholen, kinderdagverblijven, restaurants en vergader ruimten.

Brandclassificering

Camira Lucia stof: DIN 4102 B1
Flamex: EN 13501-1 Klasse C

Geluidsabsorptie

Flamex 50 mm: $NRC = 0,80$; $\alpha_w = 0,75$
NRC waarden van combinatie Flamex met de Lucia stof op aanvraag. De geluidsabsorptie van Flamex wordt weergegeven in de grafiek. De absorptiewaarden zijn gemeten volgens EN 354 : 2003.

Afmetingen

Standaard afmetingen LxB

600 x 600 mm
1200 x 600 mm
1200 x 1200 mm
1800 x 900 mm
2400 x 1200 mm

Andere afmetingen op aanvraag (minimale afname).

Vorm, uiterlijk en kleur

Acusti-paneel wordt standaard voorzien van Camira Lucia stof. De kleur van deze stof kunt u zelf bepalen. Andere designs en stoffen in overleg mogelijk

Samenstelling

Acusti-panels zijn gemaakt van Flamex melamineschuim op een stijve achterplaat. Het geheel is omtrokken met een afneembare Camira Lucia stoffering.

Temperatuurbestendigheid

Het schuim is bestand tegen temperaturen van $-43\text{ }^{\circ}\text{C}$ tot $+150\text{ }^{\circ}\text{C}$.

ACUSTI-PANEL

Geluidsabsorberend wand- / plafondpaneel met Lucia stoffering

EIGENSCHAPPEN

- Geluidsabsorberend
- Leverbaar met print naar keuze
- Geschikt voor zowel horizontale als verticale montage aan plafond of verticaal tegen de wand

TOEPASSINGEN

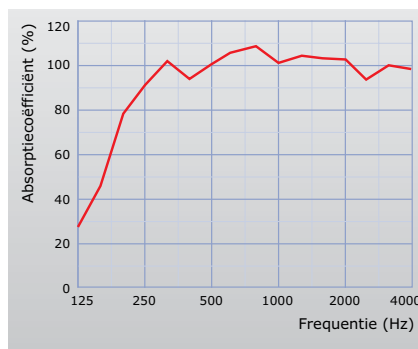
Beheersing van de akoestiek in harde ruimten zoals kantoren, scholen, werkplaatsen enz.



Brandclassificering
EN 13501-1 klasse C



Geluidsabsorptie
Zie grafiek

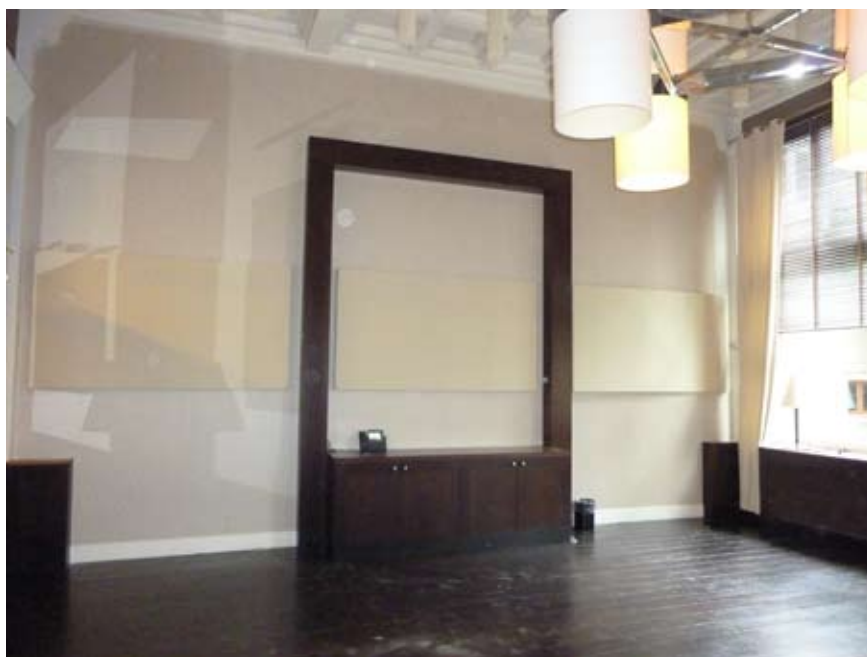


Geluidsabsorptiewaarden



Disclaimer

De aanbevelingen en gegevens zoals vermeld in dit productblad zijn zo volledig en correct mogelijk weergegeven, maar bieden geen garanties. Raadpleeg bij twijfel één van onze specialisten of voer zelf een test uit.



Acusti-Panel bij Parkhotel Den Haag



Acusti-Panel bij Syndion - Gorinchem